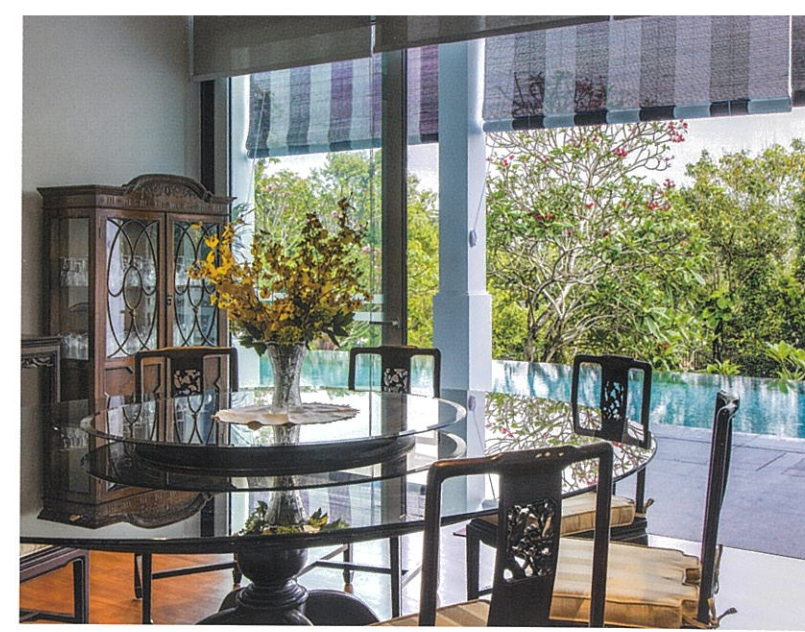


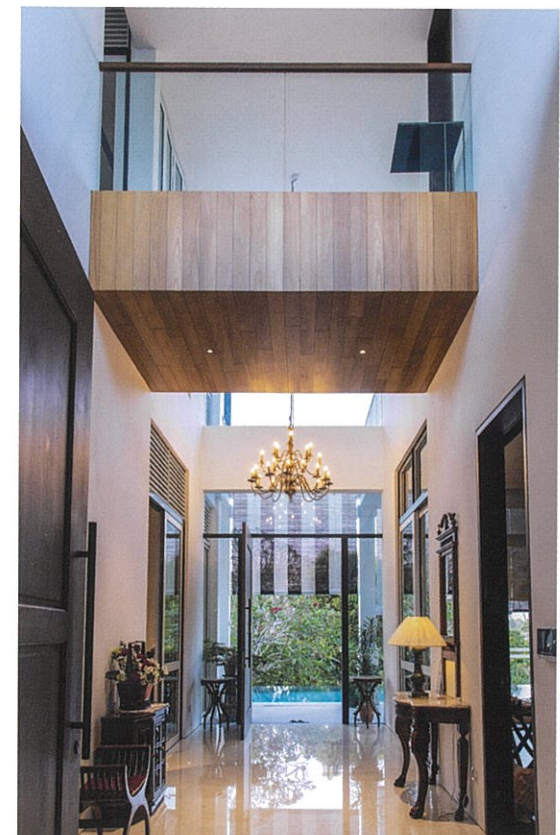
## 和谐双声道

TEXT 胡锦涛

一座住宅，兼容两种设计风格，搭配得宜而互不抢戏，  
如同一首优雅和谐的二重唱。



左至右：建筑师以瓦片屋顶和平面屋顶来区分古典与摩登两种设计风格；拆除旧屋重建新宅，温馨的居家气氛始终不变；房子的实用面积为880平方米，宽敞而舒适。





### 老树见证当年情

房子位处小丘顶端，站在屋顶天台可遥望植物园的绿意。这户家庭的女家长热爱园艺，多年来栽种了许多色彩丰富的花花草草，尤其钟爱大鸣大放的热带花木。当获知旧宅会被拆除，她要求把自己当年栽种的鸡蛋花树和楝树保留在花园里，作为昔日生活的见证，再搭配紫藤、天堂鸟、姜花、七里香、竹芋等花木，让外观素雅的房子增色不少。建筑师也和景观设计专家Nyee Phoe Flower Gardens合作，将洋房的户外空间装点得更更为郁郁葱葱。

因顾及祖孙三代不同的生活方式，建筑师在大宅里设置电梯，方便两老上下楼。泳池边设有凉廊和亭子，大人乘凉时也能看顾游泳的小孩，这也是Aamer Taher最喜欢的居家角落，因为这里直通厨房，他想象星期天当小朋友在池中玩水时，空气中传来祖母在厨房烹煮早餐的香味，洋溢着幸福感的画面，让他更加确定优质设计离不开美好生活的理念。



上至下：女家长要求把多年前栽种的鸡蛋花树和楝树保留下来，作为昔日生活的见证；得奖建筑设计师Aamer Taher。对页：左翼的黑白屋设计风格，充满殖民地风情。

餐酒搭配是让料理与酒酿相辅相成，从而提升两者的风味和口感。新加坡建筑师Aamer Taher秉持相同的原理，将古典与摩登风格两种设计风格融入同一座大宅，各自精彩，却又和谐并存，让同屋共住的两人拥有自己的生活空间。

这座两层楼高的优质洋房占地1480平方米，实用面积为880平方米，由较早时获得Luxury Lifestyle Awards颁发最佳奢华建筑设计公司奖的Aammer Architects操刀，将旧宅拆除重建，施工期达15个月，在去年上旬竣工。

### 选材设计落足心思

Aamer Taher花了不少时间与屋主沟通，单是设计图就谈了半年才敲定。念旧的屋主希望保留房子原有的架构，但建筑师认为拆除重建更能善用土地，并计划将房子改为可避免西晒的南北向布局，最终说服屋主采取“破旧立新”的方案。

房子分为左右两翼，充满殖民地建筑风情的左翼是为第一代年长父母打造，体现当代气息的右翼属于第二代夫妇。由于左右两边的比例相若，建筑师为了区分两者，对选材和风格塑造落足心思，譬如：左翼的黑白色框边推窗和瓦片屋顶是向黑白屋致敬，右翼则有垂直木条立面和可作为天台用途的摩登平面屋顶，透过设计语言诠释两代人的美学认同。

左翼楼下有一间主卧室和一间客房，楼上有客厅、书房和另外两间客房——周末时供前来探访的孙儿过夜。右翼一楼是厨房和饭厅，二楼是第二代夫妇的起居和休憩空间。